

Senioren aufgepasst: 1-Raumwohnung mit tollem Ausblick

Grünau-Mitte, Offenburger Str. 9

Objekt ID: 203/1/47



Wohnfläche ca.: **23,55 m²** - Zimmer: **1** - Nettokaltmiete: **225,02 EUR**



Senioren aufgepasst: 1-Raumwohnung mit tollem Ausblick

Objekt ID	203/1/47
Objekttypen	Etagenwohnung, Wohnung
Adresse	Offenburger Str. 9 04209 Leipzig
Etage	10
Etagen im Haus	11
Wohnungsnummer	203/1/47
Wohnfläche ca.	23,55 m ²
Zimmer	1
Balkone	1
Heizungsart	Zentralheizung
Wesentlicher Energieträger	Fernwärme
Baujahr	1985
Zustand	vollsanziert
Verfügbar ab	sofort
Ausstattung / Merkmale	Balkon, Dusche, Keller, Personenaufzug
Kaution	775,00 EUR
Nettokaltmiete	225,02 EUR
Miete pro m ²	9,55 EUR
Nebenkosten	54,00 EUR
Heizkosten	20,00 EUR
Warmmiete	299,02 EUR



Objektbeschreibung

Die 11-geschossige Wohnanlage wurde 1985 erbaut und 2017 generalsaniert. Die hochwertig sanierten Wohnungen verfügen über eine Vielfalt von Grundrissen. Von einer kleinen 1-Raum-Wohnung bis hin zu einer geräumigen 3-Raum-Wohnung ist in diesem Objekt alles vorhanden. Der ebenerdige Aufzug fährt bis in das 10. Wohngeschoss. Die Wohnungen verfügen teilweise über einen Balkon oder einer Loggia. Die barrierearme Ausstattung der Wohnung spricht besonders Senioren an. Im Erdgeschoss der Offenburger Straße 9-15 befinden sich die Begnungsstätte und Sozialstation der 'AWO'.

Ausstattung

Die Wohnung ist bezugsfertig. Die Wände und Decken haben weiße Raufasertapete. Der Fußboden hat einen Linoleumbelag. Das geräumige Bad verfügt über eine ebenerdige Duschtasse. Ein Aufzug fährt bis in die vorletzte Etage.

Energieausweis

Energieausweistyp	Bedarfsausweis
Ausstellungsdatum	06.10.2014
Gültig bis	10-2024
Gebäudeart	Wohngebäude
Baujahr	1985
Primärenergieträger	Fernwärme
Endenergiebedarf	69,00 kWh/(m ² ·a)
Endenergiebedarf Wärme	69.00 kWh/(a m ²) kWh/(m ² ·a)



Lage

Mitten im Herzen von Grünau wohnen Sie unweit des Kulkwitzer Sees. Neben dem Schönauer Park und dem Robert-Koch-Park bietet Grünau attraktive Freizeitangebote zum Baden, Spazieren und andere zahlreiche sportliche Aktivitäten. Durch die Vielfalt diverser Bus-, Straßen- und S-Bahnlinien ist die Anbindung an andere Orte optimal. Die Dinge des täglichen Bedarfs erhalten Sie in den nahe gelegenen Einkaufszentren 'Allee-Center' und 'PEP-Center'. Verschiedene Gesundheitszentren mit Fach- und Allgemeinärzten, aber auch Physiotherapien, Apotheken und Sanitätshäusern ermöglichen eine solide und gesicherte Gesundheitsversorgung.





Einrichtungsbeispiel



Einrichtungsbeispiel



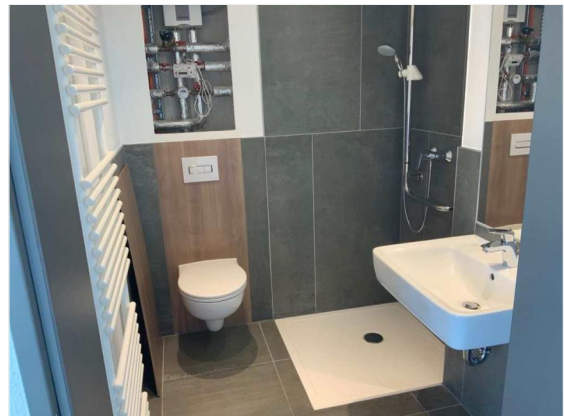
Stadtteilkarte



Außenansicht



Außenansicht

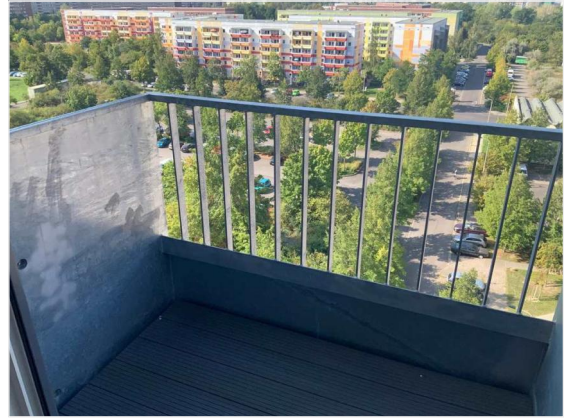


Bad mit Duschtasse





Wohnraum



Balkon



Wohnraum



Grundriss

Grundriss

